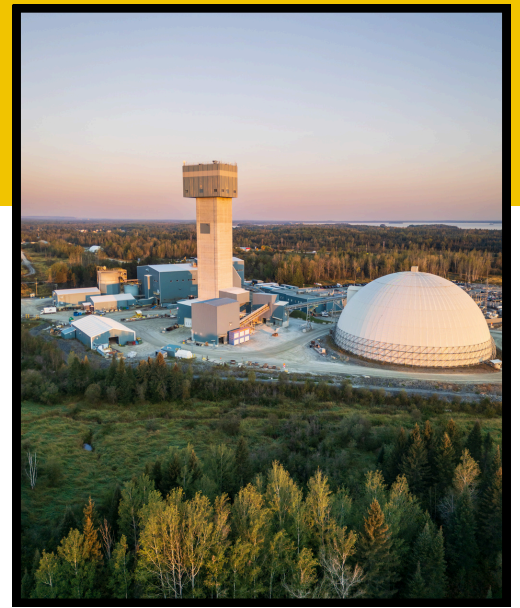




AGNICO EAGLE

COMPLEXE MINIER GOLDEX

PROGRAMME DE SUIVI DU BRUIT



Rapport trimestriel

Juillet, août et septembre 2025

Procédure des relevés

Les mesures de bruit ont été réalisées à l'aide d'un sonomètre de classe 1 (Mezzo, Soft dB), étalonné avant et après les relevés. Les mesures ponctuelles, d'une durée minimale de cinq minutes, ont permis d'isoler les événements sonores attribuables aux activités du complexe minier Goldex.

Au total, quatorze points de relevés ont été couverts durant la campagne.

Position des points de relevés





Les points de relevés ont été regroupés en trois secteurs : le secteur résidentiel, les abords de la route 117 et les points spécifiques liés aux activités du site Goldex, incluant le ventilateur du puits.

Niveaux sonores mesurés

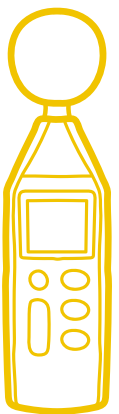
Les bruits non attribuables aux activités minières (circulation, faune, passages de véhicules) ont été exclus de l'analyse.

Les résultats indiquent que la mine est généralement faiblement audible dans les secteurs résidentiels. Le bruit dominant demeure la circulation sur la route 117, perceptible à certains points résidentiels.

Résultats

Le tableau suivant présente les niveaux sonores mesurés pour chacun des points de relevé ainsi que leur conformité aux critères applicables.

Secteur	Point de relevé	Adresse	Niveau sonore d'évaluation (L _A , T)			Critère jour (étude 2018)	Conforme
			Juillet	Août	Septembre		
Route 117	P3	1987, 3e avenue	57	53	47	65	OUI
	P4	2001, 3e avenue	60	50	43	62	OUI
	P5	Rue Ted Gordon	55	51	39	60	OUI
	P10	Au bout du chemin des eaux nettes	63	64	62	70	OUI
	P9	1840, 3e avenue	54	44	44	60	OUI
Résidentiel	P2	609 Baie-Dorée	48	49	45	55	OUI
	P6	Maison exploration	42	49	47	55	OUI
	P7	Rue de Jouby	54	51	36	55	OUI
	P8	Au bout du chemin Horizon	45	43	39	46	OUI
	P11	670 Baie-Dorée	41	46	36	55	OUI
	P12	Chemin de la Mine Goldex	42	46	36	--	--
Nouveaux points * <small>Sur le site de la mine</small>	Pusine	Terrain bâtiment remblai	60	53	64	--	--
	Prou	Terrain bâtiment remblai	49	46	46	--	--
	Pvent	Près du puits	73	76	88	--	--



* Valeurs arrondies au dB près

*Les mesures ont été réalisées lors de conditions météorologiques conformes.



Le niveau sonore est conforme pour l'ensemble des relevés effectués.

Pour en connaître davantage sur le plan de diminution de la contribution sonore et les normes à respecter : abitibi.agnicoeagle.com
Section : Exploitations, Goldex, Cadre de bon voisinage et rapport de la diminution de la contribution sonore.