



AGNICO EAGLE
COMPLEXE MINIER LaRONDE

ENGAGÉ POUR UN BON VOISINAGE

INFORMER. CONSULTER. S'ADAPTER.
Opérer de manière durable

Soyez assurés
que les ateliers et activités
citoyennes reprendront leur cours, dès
qu'il nous le sera permis. Notre équipe
des relations avec le milieu a hâte
de pouvoir échanger avec vous et se
tient disponible pour répondre à vos
questions et préoccupations.

BONNE LECTURE !

INFO-TRAVAUX

C'est dans un contexte de développement de la mine, de poursuite de nos opérations et de gestion responsable, que le complexe minier LaRonde désire vous informer des différents travaux à venir. Déjà en opération depuis plus de 33 ans, le complexe minier LaRonde prévoit étendre la vie de la mine au delà de 2030. Pour se faire, nous devons nous assurer que nos opérations puissent évoluer dans un environnement proactif et sécuritaire.

Comme vous savez, le contexte pandémique nous empêche la tenue d'ateliers citoyens sur le site du complexe minier LaRonde. C'est avec le désir de poursuivre notre démarche d'information que nous vous envoyons ce document contenant de l'information pertinente sur les travaux à venir sur notre site. Ces travaux comportent quatre grands volets que vous découvrirez dans les pages suivantes.

*- L'équipe de direction
et des relations avec le milieu*

VOLET 1

SÉCURITÉ DE LA ROUTE 395

Élargissement de l'entrée de la traverse de camions **TERMINÉ !**

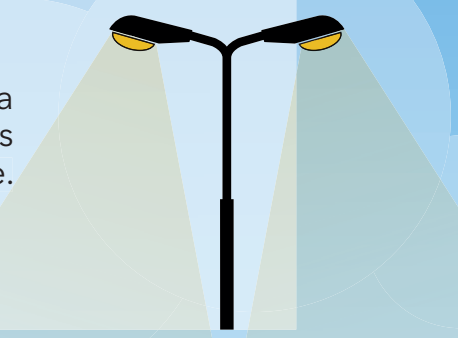
Nous avons récemment procédé à l'élargissement de l'entrée de la route 395 sur le chemin où traverse les camions menant à notre site. Cet élargissement facilite le virage à droite des camions entrant sur notre site et permet d'augmenter la sécurité des usagers de la route 395 dans ce secteur. (En bleu sur la carte 1)

Nouvel éclairage aux entrées de notre site **JUIN 2021**

Dans l'optique d'assurer une facilité d'accès aux entrées du Puits Penna et du chemin de la traverse, nous procéderons à la remise à niveau des lumières aux entrées de notre site par l'installation d'un nouvel éclairage.

(Identifié par cet icon sur la carte 1: )

Ce travail n'engendra aucun impact sur les usagers de la route 395.



VOLET 2

ENTRETIEN DE LA ROUTE 395

Asphaltage d'une portion du chemin de la traverse de camions **JUIN 2021**

Dans le but de réduire les débris et la saleté sur la route, nous procéderons à l'asphaltage d'une portion du chemin de la traverse de camions. (En jaune sur la carte 1) Le chemin est actuellement gravilé et utilisé plusieurs fois par jour par des camions lourds assurant le transport du minerai et autres matériaux. L'asphaltage permettra de diminuer la quantité de roches/boue sur cette partie de route 395.

Ce travail aura une durée d'une semaine et implique :

- Circulation en alternance durant la durée des travaux afin d'assurer la sécurité des usagers de la route.

Ces travaux **PERMETTRONT UN MEILLEUR ENTRETIEN** de la route 395 aux abords de notre site.



VOLET 3

MAINTIEN DE LA QUALITÉ DE NOS INFRASTRUCTURES

Travaux de réfection du poste 120KV **JUIN 2021**

Nous effectuerons des travaux de rénovation sur la roulotte de l'usine, aux abords de la route 395 (En vert sur la carte 1).

Il n'y aura aucun impact sur la circulation, puisque les travaux ont lieu directement sur le site du complexe minier LaRonde, près du stationnement de l'usine.



VOLET 4

TRANSPORT INTENSIF

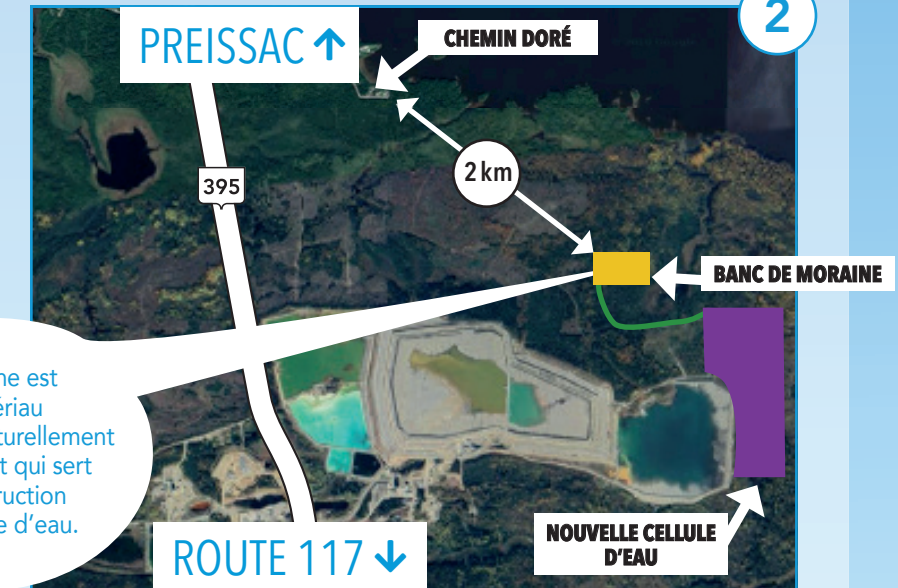
Transport de matériaux **JUIN À L'AUTOMNE 2021 ET 2022**

Dans le processus de construction de sa nouvelle cellule d'eau requise pour la conversion aux résidus filtrés (En violet sur la carte 2), le complexe minier LaRonde prévoit utiliser la matière d'un banc de moraine (En jaune sur la carte 2) au nord de son site minier. Cette nouvelle cellule d'eau nous permettra de retirer l'eau des parcs existants et de déposer nos résidus filtrés dans ceux-ci. Les travailleurs transporteront la matière du banc de moraine jusqu'au chantier de la nouvelle cellule, via un ancien chemin forestier déjà en place et qui sera mis à niveau pour supporter les camions de transports (En vert sur la carte 2).

Les mesures d'atténuation et de précautions:

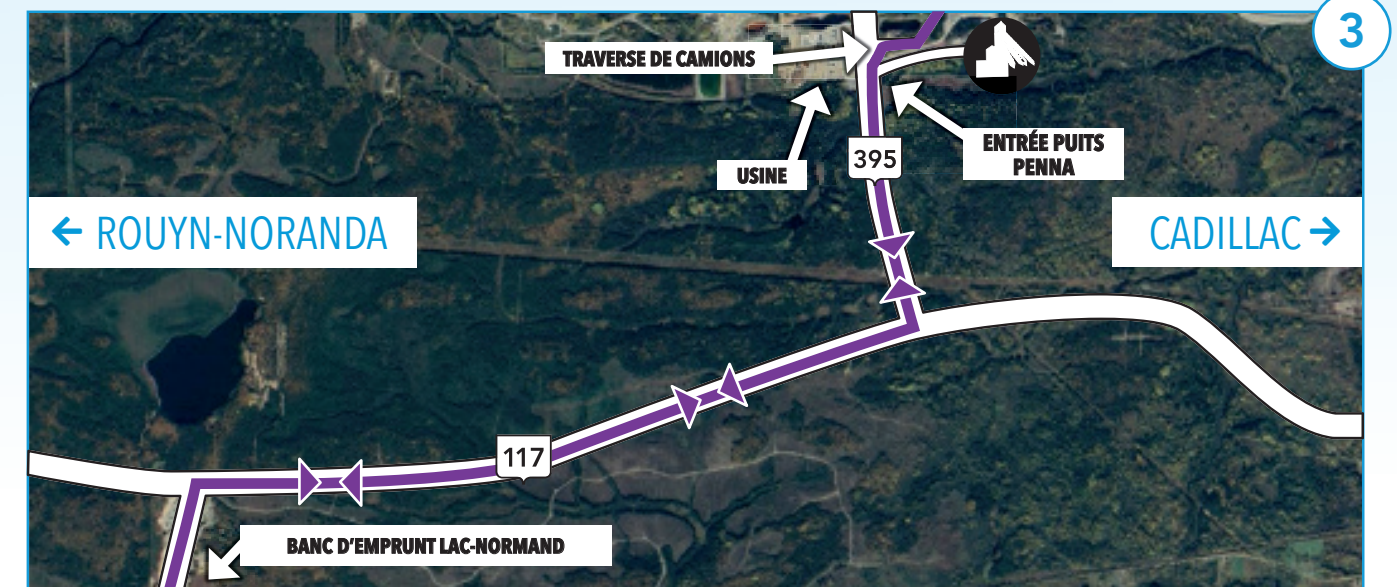
- Aucun impact sur les usagers de la route 395;
- Transport effectué du lundi au dimanche, de jour seulement entre 7 h et 19 h;
- Des sondes pour mesurer le niveau sonore sont déjà en place afin de nous assurer le respect des normes.

La moraine est un matériau se trouvant naturellement dans le sol et qui sert à la construction de la cellule d'eau.



Reprise du transport intensif **JUIN À L'AUTOMNE 2021** aux abords de notre site et sur la route 117

Compte tenu des différents travaux effectués sur notre site et de l'arrivée de la période estivale, le transport de matériaux entre le banc d'emprunt près du Lac-Normand et notre site s'intensifiera à partir du mois de juin et se poursuivra jusqu'à l'automne prochain (Carte 3).



→ Plusieurs mesures d'atténuation seront mises en place (voir page suivante).

MESURES D'ATTÉNUATIONS ET DE PRÉCAUTIONS EN PÉRIODE DE TRANSPORT INTENSIF



Sécurité des utilisateurs de la route 395

- › Installation de clignotants pour inciter à la vigilance aux abords de notre site;
- › Installation de panneaux lumineux pour inciter à la prudence;
- › Via des rencontres, sensibilisation auprès des conducteurs de camions pour adopter des mesures sécuritaires et respectueuses des utilisateurs de la route;
- › Via des rencontres et présentations, sensibilisation auprès de nos employés et entrepreneurs afin d'adopter et de maintenir des comportements sécuritaires sur la route ;
- › Via notre page Facebook, sensibilisation auprès des utilisateurs de la route, afin d'adopter des comportements sécuritaires ;
- › Intersections filmées pour vérifier, valider et sensibiliser les comportements routiers des utilisateurs de la route;
- › Travaux aux entrées de notre site pour augmenter la sécurité (travaux cités dans ce document).

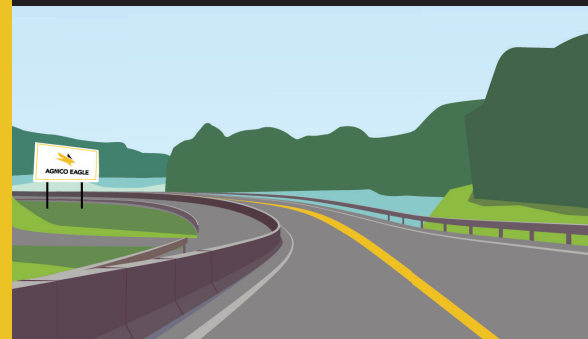
Entretien de la route 395 aux abords de notre site

- › Balayages et arrosages fréquents près de notre site, sur la route 395;
- › Asphaltage d'une portion du chemin de la traverse de camion ;
- › Sensibilisation auprès des conducteurs de camions, afin de nettoyer leurs camions avant et après les déchargements pour diminuer le risque de débris sur la route.

NOUS RECOMMANDONS AUX UTILISATEURS DE LA ROUTE 395 DE :

- Ralentir à l'approche de notre site
- Toujours tenir une distance adéquate entre votre véhicule et les camions de transport
- Rester concentrés et vigilants
- Contacter l'équipe des relations avec le milieu si vous êtes témoins d'un comportement dangereux aux abords de notre site.

**SOYEZ PRUDENTS ET
PARTAGEONS LA ROUTE!**



Si malgré ces mesures vous avez des préoccupations, nous demeurons, en tout temps, disponibles et à l'écoute de vos inquiétudes. Si vous souhaitez avoir plus de détails concernant ces travaux ou pour tout autre sujet, contactez-nous. Notre équipe se fera un plaisir de répondre à vos questions.

Voici les moyens de nous rejoindre :

✉ relations.laronde@agnicoeagle.com

📞 (819) 759-3700 poste 4105005

📘 AgnicoLaRonde