



La mine Goldex est située à 2,6 km de la limite ouest de Val-d'Or dans le canton de Dubuisson. En 2018, la mine Goldex a atteint une production de 1M d'onces d'or. La Mine Goldex exploite actuelle la zone Deep ainsi que les zones Sud. Le forage de la zone Deep se poursuit afin de prolonger la durée de vie actuelle de la mine au delà de 2028. La restauration de Goldex, conformément au plan de restauration déposé au ministère de l'Énergie et des Ressources naturelles, sera effective dès l'arrêt des opérations.

## ACTIVITÉS DE FERMETURE PRÉVUES

- ▶ **DÉMANTÈLEMENT DES BÂTIMENTS, INFRASTRUCTURES ET ÉQUIPEMENTS DE SURFACE**, incluant les lignes de transport d'électricité et la station de pompage du parc à résidus Goldex
- ▶ **OBTURATION DES OUVERTURES ET DES ACCÈS AUX INFRASTRUCTURES SOUTERRAINES** (puits, cheminée de ventilation, rampe)
- ▶ **MISE EN VÉGÉTATION** du parc à résidus Goldex et du site
- ▶ **REMBLAYAGE DES ZONES** de tassement et réaménagement des secteurs environnants



## ACTIVITÉS DE RÉHABILITATION PRÉVUES

- ▶ **CARACTÉRISATION DES SOLS DU SITE** et des sédiments du bassin de sédimentation et décontamination (si nécessaire)
- ▶ **NIVELAGE, RECOUVREMENT ET REMISE** en végétation
- ▶ **SUIVIS AGRONOMIQUES ET GÉOTECHNIQUES**

## RESTAURATION PROGRESSIVE

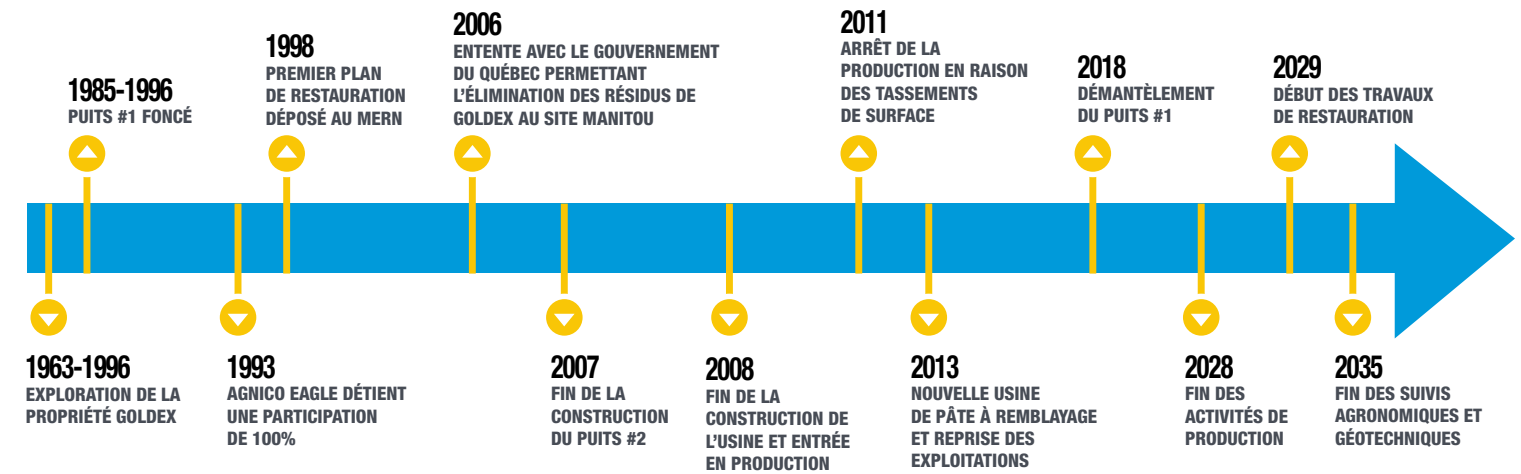
Plusieurs travaux de restauration sont effectués constamment et progressivement sur le site de la mine Goldex :

- ▶ Environ 50% des résidus miniers sont retournés sous terre via le remblayage des chantiers.
- ▶ Valorisation de la roche stérile produite par la mine pour divers travaux de construction (fondations de chemin digues, recouvrement, Manitou, etc.)
- ▶ Démantèlement du puits #1 en 2018.
- ▶ Gestion de toutes matières résiduelles (graisses et huiles usées, solvants, piles, anciens explosifs, etc.) selon le principe des 3RV-E réduire à la source, réemployer, recycler, valoriser et éliminer.



## PARTICULARITÉS QUI FACILITENT LA RÉHABILITATION

- ▶ Réutilisation de la couche de sol superficielle et de la couverture végétale entreposées lors de la construction
- ▶ Présence du dôme afin de limiter la propagation de poussière dans l'environnement
- ▶ Procédé de traitement sans cyanure
- ▶ Concentré de sulfures envoyé à LaRonde pour traitement



## COÛTS DE FERMETURE PRÉVUS



Le coût de la restauration du site de la mine Goldex est évalué à 13,7 M\$ CA.

Ces coûts incluent tous les travaux pendant la durée de vie de la mine (restauration progressive), la fermeture de la mine, le démantèlement, la réhabilitation du site et les activités de suivi suite à la fermeture.

Le plan de restauration se base sur le *Guide de préparation du plan de réaménagement et de restauration des sites miniers au Québec* et permet de répondre aux lois et règlements en vigueur.

## ACTIVITÉS DE SUIVI



Les activités de suivi suite à la fermeture de la mine devraient être d'une durée estimée de 15 ans.

- ▶ Contrôle de l'intégrité des infrastructures (digues et amoncellement de roches stériles)
- ▶ Suivi des tassements de la stabilité des sols
- ▶ Surveillance de l'ennoisement
- ▶ Suivi de la qualité de l'eau souterraine
- ▶ Suivi de la qualité de l'eau de surface
- ▶ Évaluation du succès de la remise en végétation



## MANITOU

Le projet Manitou est un partenariat entre le ministère de l'Énergie et des Ressources naturelles et Mines Agnico Eagle Ltée, qui a pour but de restaurer le site abandonné Manitou qui se situe près de la ville de Val-d'Or, sur le bassin versant de la rivière Bourlamaque.

- ▶ Début des travaux en janvier 2007
- ▶ Principe de restauration qui repose sur le recouvrement monocouche et le rehaussement de la nappe à l'aide des résidus miniers de la mine Goldex afin de limiter l'oxydation des sulfures et la génération de drainage minier acide des résidus Manitou
- ▶ Résidus miniers alcalins de la mine Goldex acheminés au parc à résidus Manitou à l'aide d'un pipeline de 23 km de long
- ▶ Permet d'optimiser l'utilisation des rejets Goldex pour solutionner une problématique environnementale existante
- ▶ Ces travaux ont déjà permis le retour des organismes vivants dans la rivière Bourlamaque et des oiseaux dans le marécage du Delta

<https://mern.gouv.qc.ca/mines/quebec-mines/2007-02/restauration.asp>



### POUR PLUS D'INFORMATIONS :

**Josée Noël**  
Surintendante environnement  
[josee.noel@agnicoeagle.com](mailto:josee.noel@agnicoeagle.com)