



- ▶ MISE EN EXPLOITATION EN 1988
- ▶ 1 200 EMPLOYÉS ET ENTREPRENEURS
- ▶ FIN DE VIE DE LA MINE PRÉVUE EN 2025
- ▶ MÉTHODES DE MINAGE : ABATTAGES LONGITUDINALE ET TRANSVERSALE À CHAMBRES OUVERTES AVEC REMBLAI ROCHEUX OU EN PÂTE

LaRonde est une mine souterraine située le long de la route Transcanadienne, entre Rouyn-Noranda et Val-d'Or, en Abitibi-Témiscamingue, QC. En 2016, elle est devenue la mine la plus profonde des Amériques avec un gisement qui atteint une profondeur de plus de 3 km.



APERÇU DE L'EXPLOITATION

- ▶ La mine LaRonde et le complexe de traitement ont produit plus de 5 millions d'onces d'or depuis leur entrée en production.
- ▶ De nouveaux résultats de forage au gisement LaRonde 3 - la portion qui se trouve sous une profondeur de 3,1 km - et dans la Zone 5 révèlent que la mine pourrait produire une quantité considérable d'or pendant de nombreuses années encore.
- ▶ L'accès à l'exploitation souterraine de LaRonde se fait par le puits Penna de 2,2 km de profondeur, lequel constitue le puits à remontée unique le plus profond de l'hémisphère occidental.
- ▶ Un deuxième puits souterrain de 823 mètres et une rampe permettent d'accéder à la partie inférieure du gisement allant à une profondeur de 3,1 km.

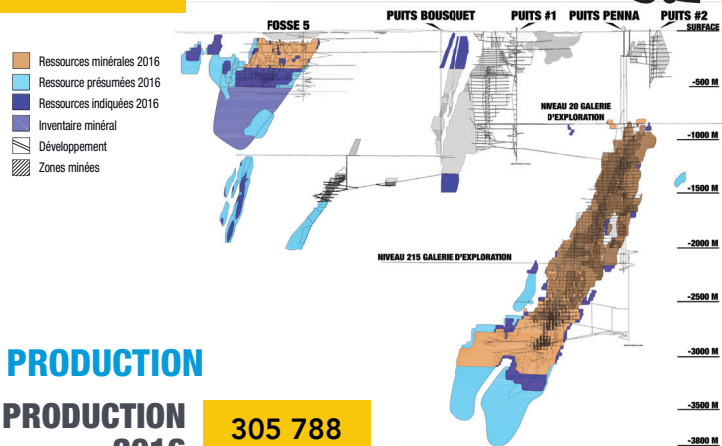
LaRONDE ZONE 5

- ▶ Le projet LaRonde Zone 5 a reçu les approbations nécessaires en vue de sa mise en valeur en tant que mine satellite souterraine, sous réserve de l'obtention des permis.
- ▶ Le certificat d'autorisation pour la construction en surface a été accordé et les travaux sont en cours.
- ▶ Son exploitation devrait commencer au milieu de 2018, et on prévoit une production moyenne de 45 000 onces d'or par année jusqu'en 2026.
- ▶ Le forage se poursuit également à la zone 5 de LaRonde où on prévoit 5 200 mètres de forage de délimitation.



EXPLORATION

- ▶ En 2016, les travaux de forage dans la portion est du gisement de LaRonde 3 ont permis l'ajout de réserves de 200 000 onces d'or (1,2 million de tonnes à une teneur de 5,15 g/t d'or) - les premières réserves déclarées sous le niveau 311.
- ▶ Pendant ce temps, les travaux de forage dans la portion ouest de LaRonde 3 ont révélé une minéralisation à teneur plus élevée.
- ▶ D'autres travaux de forage sont prévus en 2017 (12 900 mètres de forage d'exploration et 15 200 mètres de forage de conversion) et des études se poursuivent pour évaluer le potentiel d'extraction à une profondeur allant de 3,1 km à 3,7 km.



PRODUCTION

PRODUCTION 2016	305 788 ONCES D'OR
ESTIMÉE 2017	315 000 ONCES D'OR

Autres métaux produits en 2016 :
 - 0,99 million onces d'argent
 - 4 687 tonnes de zinc
 - 4 416 tonnes de cuivre

RÉSERVES ET RESSOURCES

au 31 déc. 2016

	LaRONDE	LaRONDE ZONE 5
RÉSERVES PROUVÉES & PROBABLES	3,1 M ONCES D'OR 17,6 M tonnes à une teneur de 5,40 g/t d'or	0,4 M ONCES D'OR 6,3 M tonnes à une teneur de 2,1 g/t d'or
RESSOURCES INDICUÉES	0,6 M ONCES D'OR 5,7 M tonnes à une teneur de 3,27 g/t d'or	0,4 M ONCES D'OR 6,7 M tonnes à une teneur de 1,73 g/t d'or
RESSOURCES PRÉSUMÉES	1,7 M ONCES D'OR 7,7 M tonnes à une teneur de 6,68 g/t d'or	0,03 M ONCES D'OR 0,5 M tonnes à une teneur de 2,17 g/t d'or

TRAITEMENT DU MINÉRAI

- **CONCASSAGE**
- ▼ **BROYAGE**
Primaire et secondaire
- ▼ **FLOTTATION CUIVRE**
70% de l'or récupéré
- ▼ **FLOTTATION ZINC**
- ▼ **LIXIVIATION + CHARBON EN PULPE**
30% de l'or récupéré
- **AFFINAGE =**

CAPACITÉ 7 200 TONNES DE MINÉRAI PAR JOUR

Une installation de traitement de 1 725 t/j est réservée pour le minerai en provenance de Lapa

RÉSIDUS → **REMBLAI EN PÂTE**
→ **PARC À RÉSIDUS**



**CHEF DE FILE EN TRAITEMENT
DES EAUX MINIÈRES AU QUÉBEC**

6

**USINES DE TRAITEMENT
DES EAUX USÉES**

CONTRIBUTIONS ÉCONOMIQUES \$

▶ DÉPENSES EN 2016

322 M\$

- ◆ Immobilisations 85 M\$
- ◆ Exploitation 237 M\$

▶ ACHATS RÉALISÉS EN ABITIBI-
TÉMISCAMINGUE EN 2016

168 M\$

**73% DES
ACHATS TOTAUX
EN BIENS ET
SERVICES**

▶ REDEVANCES VERSÉES
AU GOUVERNEMENT DU QUÉBEC

9,7 M\$*
EN 2016

74,8 M\$*
DEPUIS
2010

*Montant en dollars américains, estimé au 31 mars 2017.

USINE DE TRAITEMENT BIOLOGIQUE

Technologie unique utilisant des bactéries présentes dans le milieu pour oxyder les thiocyanates (SCN), un contaminant toxique présent dans l'eau de la mine LaRonde, afin de permettre son retour à l'environnement.

**INNOVATION MAJEURE
& ESSENTIELLE
AUX OPÉRATIONS DE LaRONDE**



GESTION DES RÉSIDUS



REHAUSSEMENT DU PARC À RÉSIDUS

Concept de batardeaux internes qui minimise l'empreinte du parc à résidus et favorise la valorisation des stériles miniers



DIALOGUE OUVERT ET TRANSPARENT AVEC NOS PARTIES PRENANTES

Table d'harmonisation, plan d'engagement communautaire et autres mécanismes d'échanges.

Les citoyens peuvent aussi transmettre leurs questions et suggestions par courriel à relations.laronde@agnicoeagle.com.

SANTÉ ET SÉCURITÉ



▶ TAUX DE FRÉQUENCE TOTAL D'ACCIDENTS
AVEC PERTE DE TEMPS ET ASSIGNATION
TEMPORAIRE*

Évolution
des trois
dernières
années

2014
1,76

2015
1,06

2016
0,96

*par 200 000 heures travaillées

▶ SÉISMICITÉ

**GESTION
PROACTIVE
DE LA SÉISMICITÉ**



100

CAPTEURS SISMIQUES
fournissent des données
en temps réel

▶ CHAMPIONNAT DE SAUVETAGE MINIER



SAUVETAGE MINIER QUÉBEC

Mine LaRonde
Championne provinciale
**1996-2005-2006-
2007-2008-2009-
2012-2017**