

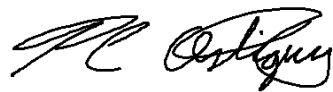
Campagne de relevés ponctuels

Agnico Eagle - Goldex

Rapport réalisé pour :

Agnico Eagle - Goldex

Préparé par :



Pierre-Claude Ostiguy, ing., Ph. D.
Heidi St-Gelais
Hélène de Conti
Cynthia Fluet

Février 2024

N/Réf. : 21-09-28-AGPC

FINAL

Table des matières

1	Position des points de relevés	3
2	Caractéristiques des relevés	4
3	Niveaux sonores mesurés, LAr, T	5

Liste des figures

Figure 1 : Localisation générale des points de relevés ponctuels.....	3
Figure 2 : Localisation des points de relevés ajoutés pour les activités sur site (points sur site)	4

Liste des tableaux

Tableau 1: Niveaux sonores d'évaluation*	5
Tableau 2: Niveaux sonores mesurés – Février 2024	7

1 Position des points de relevés

La position des points de relevés sonores est présentée à la Figure 1 et à la Figure 2.

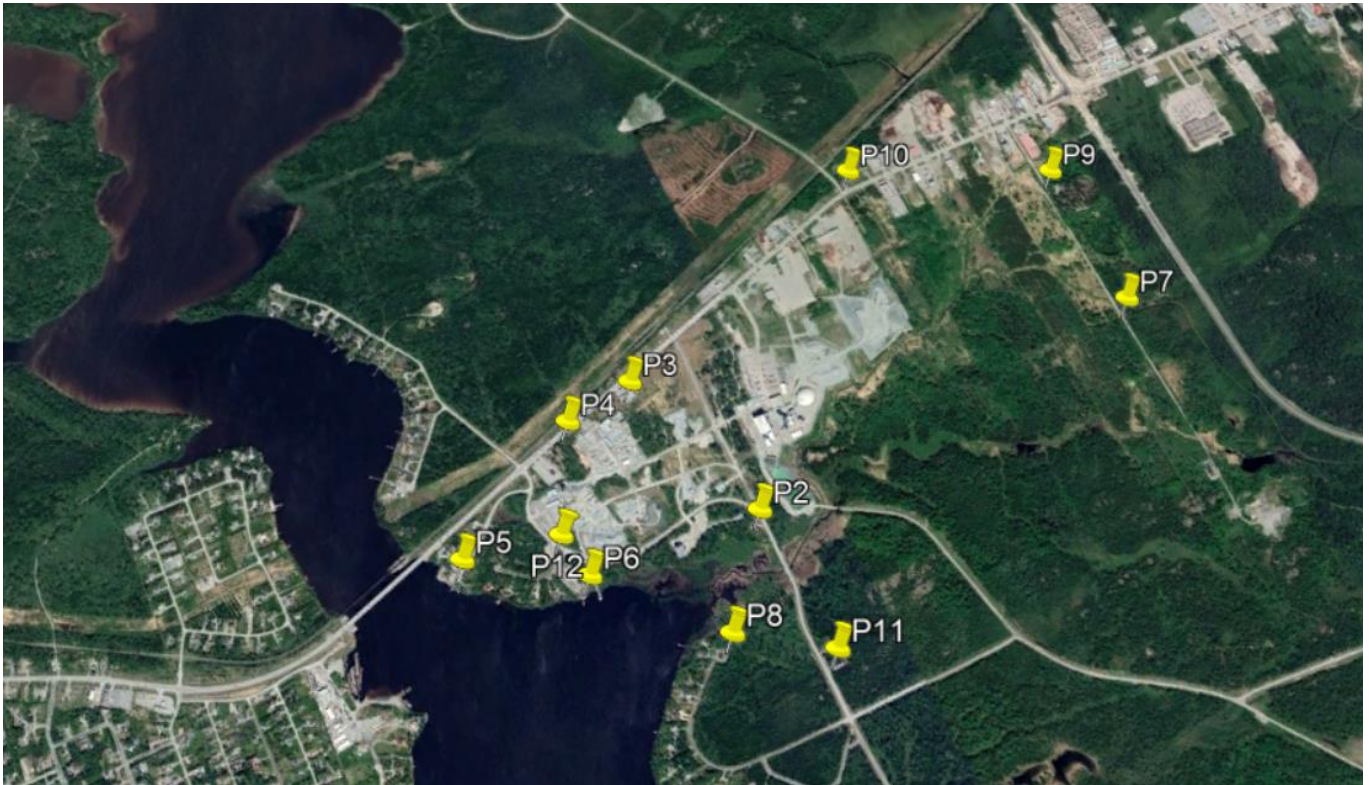


Figure 1 : Localisation générale des points de relevés ponctuels



Figure 2 : Localisation des points de relevés ajoutés pour les activités sur site (points sur site)

2 Caractéristiques des relevés

Les mesures ponctuelles ont été réalisées par Hélène de Conti et Cynthia Fluet avec un sonomètre Classe 1 Mezzo développé par Soft dB. Le sonomètre a été calibré avant et après les mesures. Les conditions météorologiques pendant la journée du 12 février 2024 sont présentées en annexe.

Les relevés ont été effectués pour des durées minimales de 5 minutes à chaque point de relevé. La durée de la mesure a été ajustée afin de permettre un retrait adéquat des événements sonores ne provenant pas de la Mine.

Douze points de relevés sonores ont été pris durant la campagne de mesures du mois de février.

A noter que deux points de mesures sont inaccessibles pour la période hivernale.

3 Niveaux sonores mesurés, LAr, T

La synthèse du niveau sonore d'évaluation de la Mine est présentée au Tableau 1. Les détails sur les niveaux sonores mesurés et les termes correctifs appliqués sont présentés à l'Annexe 1.

Les points de relevés ont été séparés en trois secteurs, soient le secteur résidentiel, les points de relevés près de la route 117 et les points ajoutés pour le suivi des activités du tamis sur le site de la mine Goldex et près du ventilateur du puits.

Pour les points de relevés situés près de la route 117, bien que la consignation ait été effectuée (retrait des événements ne provenant pas de Goldex), une partie du bruit consigné contient tout de même une contribution provenant du bruit routier.

Tableau 1: Niveaux sonores d'évaluation*

Secteur	Point de relevé	Adresse	Niveau sonore d'évaluation (LAr, T)	Critère jour (étude 2018)	Conforme
			Février 2024		
Route 117	P3	1987, 3e avenue	45	65	OUI
	P4	2001, 3e avenue	--	62	--
	P5	Rue Ted Gordon	42	60	OUI
	P10	Au bout du chemin des eaux nettes	49	70	OUI
	P9	1840, 3e avenue	44	60	OUI
Résidentiel	P2	609 Baie Dorée	44	55	OUI
	P6	Maison exploration	34	55	OUI
	P7	Rue de Jouby	--	55	--
	P8	Au bout du chemin Horizon	33	46	OUI
	P11	670 Baie Dorée	30	55	OUI
	P12	Chemin de la Mine Goldex	31	--	--
Nouveaux points *	P2	Terrain bâtiment remblai	57	--	--
	P3	Terrain bâtiment remblai	45	--	--
	Ventilateurs	Près du puits	86	--	--

* Valeurs arrondies au dB près

En comparaison au critère sonore évalué durant l'étude sonore 2018, le niveau sonore d'évaluation mesuré sur une courte période, $L_{ar,T}$, du site de Goldex est conforme pour l'ensemble des relevés effectués.

Basée sur les notes sur site et l'écoute des trames audio, la mine est généralement légèrement audible dans les secteurs résidentiels autour du site.

Le bruit dominant près du site de la mine Goldex provenait de la circulation routière sur la route 117. Cette même route était légèrement audible à certains points dans le secteur résidentiel.

Annexe 1 : Détails sur les niveaux sonores mesurés

Les niveaux non consignés, les niveaux consignés et les termes correctifs sont présentés aux tableaux suivants. Les niveaux non consignés représentent les niveaux bruts qui peuvent contenir des sources non attribuables à la mine Goldex.

Noter que pour les points près de la 117, même si le passage des voitures a été retiré, il est possible que les niveaux conservés pour l'analyse surestiment la contribution sonore de la mine Goldex.

Noter que l'amplitude des tons purs de certaines sources sont également présentées, soient pour les tons purs de 103, 118 et 318 Hz.

Les analyses de termes correctifs ont été évaluées, soient les termes pour bruit basse fréquence, porteur d'information ou bruits d'impacts.

Tableau 2: Niveaux sonores mesurés – Février 2024

Secteur	Point de relevé	Date	Heure	Durée	LAeq non consigné	LAeq consigné			Mesures correctives			Lar,t	Observations / bruits entendus en ordre d'importance	
					Global	Global	103 Hz bandes fines	118 Hz bandes fines	318 Hz bandes fines	KI	KT			KS
Route 117	P3	12 février	11h38	16m35	55.3	44.8	4.6	4.7	22.2	0	0	0	45	Véhicules de la 117 et Goldex (usine)
	P4	-	-	-	-	-	-	-	-	-	-	-	-	Point inaccessible en hiver
	P5	12 février	09h52	16m02	51.1	42.3	7.7	3.5	3.8	0	0	0	42	Véhicules de la 117
	P10	12 février	12h38	16m52	71.1	48.7	1.6	19.4	16.2	0	0	0	49	Véhicules de la 117
	P9	12 février	12h24	07m06	50.9	44.4	-4.4	-2.5	8.4	0	0	0	44	Véhicules de la 117
Résidentiel	P2	12 février	10h57	06m22	40.0	39.1	0.9	-1.2	10.6	0	0	5	44	Véhicules de la 117, Goldex (usine) et faune
	P6	12 février	10h25	06m02	29.0	28.8	14.6	-1.2	0.2	0	0	5	34	Goldex (Pompe)
	P7	-	-	-	-	-	-	-	-	-	-	-	-	Point inaccessible en hiver
	P8	12 février	11h11	05m59	32.9	32.9	6.6	-2.2	3.8	0	0	0	33	Véhicules de la 117 et Goldex (usine)
	P11	12 février	11h25	06m15	27.6	25.3	0.9	-3.8	2.2	0	0	5	30	Véhicules de la 117 et Goldex (usine)
	P12	12 février	10h13	05m28	34.6	30.8	9.6	1.0	-1.5	0	0	0	31	Activité humaine et Goldex (usine)
Nouveaux points	P2	12 février	10h47	07m05	56.6	56.6	21.0	19.7	32.4	0	0	0	57	Goldex (Usine)
	P3	12 février	10h36	07m07	45.3	45.3	9.1	10.2	15.2	0	0	0	45	Goldex (ventilation et Usine)
	Ventilateurs	12 février	12h07	02m00	85.6	85.6	39.6	41.9	73.2	0	0	0	86	Goldex (Ventilation)

Annexe 2 : Conditions météorologiques

12 février 2024

**VAL-D'OR
QUÉBEC**
Opérateur de station opérationnelle : ECCC - SMC

Latitude :	46°03'23,004" N	Longitude :	77°47'11,007" O	Altitude :	336,90 m
ID climatologique :	7096033	ID de l'OMM :	71725	ID de TC :	GVO

Données connexes

[Moyennes et records de l'almanach \(12 février\)](#)

[Données quotidiennes \(février 2024\)](#)

Options additionnelles de recherche

[Stations avoisinantes ayant des données](#)

[Recherche données historiques](#)

Télécharger des données

Données horaires (février 2024)

CSV XML Méta données (xml)

[Télécharger des données](#)

[Plus de données](#)

← jour précédent

HNL
2024
février
12
Ajout

jour suivant →

Rapport de données horaires pour le 12 février 2024

HEURE	Temp.	Point de rosée	Hum. rel.	Hauteur de précip.	Dir. du vent 10's	Vit. du vent	Visibilité	Pression à la station	Hmdx	Refr. éolien	Météo
HNL	°C	°C	%	mm	deg	km/h	km	kPa			
00:00	-6,4	-7,7	91	0,0	23	7		96,99		-10	ND
01:00	-6,3	-7,4	92	0,0	25	4		96,97		-8	ND
02:00	-6,6	-7,9	90	0,0	25	8		96,97		-10	ND
03:00	-6,5	-7,8	91	0,1	25	8		96,98		-10	ND
04:00	-7,2	-8,6	90	0,0	26	6		96,97		-10	ND
05:00	-8,9	-10,9	86	0,0	29	5		96,99		-12	ND
06:00	-9,1	-10,5	89	0,0	28	5		97,00		-12	ND
07:00	-9,5	-11,1	88	0,0	23	4		97,01		-12	ND
08:00	-8,9	-10,1	91	0,0	22	5		97,00		-12	ND
09:00	-7,7	-9,2	89	0,0	20	5		97,00		-10	ND
10:00	-6,6	-8,7	85	0,0	20	8		96,99		-10	ND
11:00	-6,3	-8,4	85	0,0	17	8		96,97		-10	ND
12:00	-5,7	-7,6	86	0,0	14	9		96,89		-10	ND
13:00	-5,1	-6,7	88	0,3	15	5		96,82		-7	ND
14:00	-4,3	-5,9	89	0,3	13	4		96,78		-6	ND
15:00	-3,4	-4,7	91	0,2	29	6		96,78		-6	ND
16:00	-4,0	-5,2	91	0,4	35	8		96,79		-7	ND
17:00	-4,4	-5,3	93	0,4	3	3		96,79		-6	ND
18:00	-4,9	-5,6	95	0,0	3	3		96,82		-6	ND
19:00	-4,8	-5,5	95	0,0	4	6		96,85		-8	ND
20:00	-5,4	-6,1	95	0,2	4	5		96,85		-8	ND
21:00	-5,8	-6,5	95	0,2	3	10		96,85		-10	ND
22:00	-6,2	-6,9	95	0,4	2	11		96,78		-11	ND
23:00	-6,8	-7,8	93	0,4	3	13		96,71		-12	ND